

Gli amici di Eleonora  
ONLUS

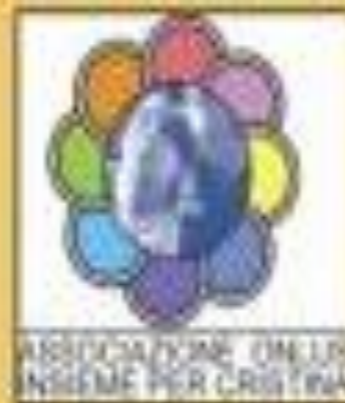


**Bologna, 7 Febbraio 2015**

**dr. Claudio Lunghini**

**dr.ssa Marina Scappaticci**





Ringraziamo  
la Fondazione  
dott. Carlo Fornasini  
per il contributo



# 2<sup>o</sup> WORKSHOP NAZIONALE

Sabato 7 Febbraio 2015

ore 9,00 - 17,30

Bologna - Via Riva di Reno, 55



## PERSONE IN STATO VEGETATIVO

Interventi regionali, ricerche in corso,  
strumenti di tutela giuridica

In collaborazione con



Patrocinio



# LINEE GUIDA ASSISTENZA ALLE PERSONE IN SV E SMC

- L'art. 5 prevede che ci sia “... **una soluzione di assistenza domiciliare integrata, sia una di assistenza residenziale extra-ospedaliera.** La scelta più adeguata deve essere condivisa dalle famiglie. Tale scelta potrà cambiare nel tempo in funzione delle condizioni della famiglia.”



# LINEE GUIDA ASSISTENZA ALLE PERSONE IN SV E SMC

- All'art. 6 poi, si precisa, che “ **In tutto il percorso assistenziale...devono essere previste modalità adeguate di informazione e comunicazione con la famiglia, di supporto per i familiari e il caregiver**”.
- Infine all'art. 7 si prevede di “ **...promuovere a livello nazionale e regionale adeguate forme di consultazione con le Associazioni dei familiari.**”.

# PERCORSO per GCA



FASE ACUTA

UO per acuti  
Rianimazione-NeuroCH



SUB-ACUTA

UO/Aree (o nuclei) semi-intensive  
Ad alta valenza riabilitativa

POST-ACUTA

Riabilitazione ad Alta Specialità  
UGCA Cod. 75  
Con programmi LTCR per SV e SMC

Riabilitazione  
Cod. 56

Lungodegenza  
Cod. 60 -  
riabilitazione  
estensiva

ESITI

DH

Domicilio

SUAP

Domicili  
Protetti

Gli amici di Eleonora  
ONLUS



Gli amici di Eleonora ONLUS - Claudio Lunghini

# PUNTO COMA: COS'E'?

**PUNTO COMA**  
CENTRO DI ASSISTENZA ALLE FAMIGLIE  
DEI MALATI IN STATO VEGETATIVO



Gli amici di Eleonora  
ONLUS



NAPOLI  
80143 - Centro Direzionale  
Isola C2 - Scala B - Piano 7  
Tel. +39.081.5629149

IMOLA  
40026 - Via Emilia, 44  
Tel. +39.0542.25072

[www.gliamicidieleonora.it](http://www.gliamicidieleonora.it)  
[info@gliamicidieleonora.it](mailto:info@gliamicidieleonora.it)



IL SINDACATO DEI CITTADINI  
40026 IMOLA - Via Emilia, 44  
Tel. 0542 25072  
[www.uilemiliaromagna.org](http://www.uilemiliaromagna.org)



IL PATRONATO DEI CITTADINI  
00198 ROMA - Via Po, 162  
Tel. 06 852331 - Fax 06 85233488  
[www.italuil.it](http://www.italuil.it)

Gli amici di Eleonora  
ONLUS



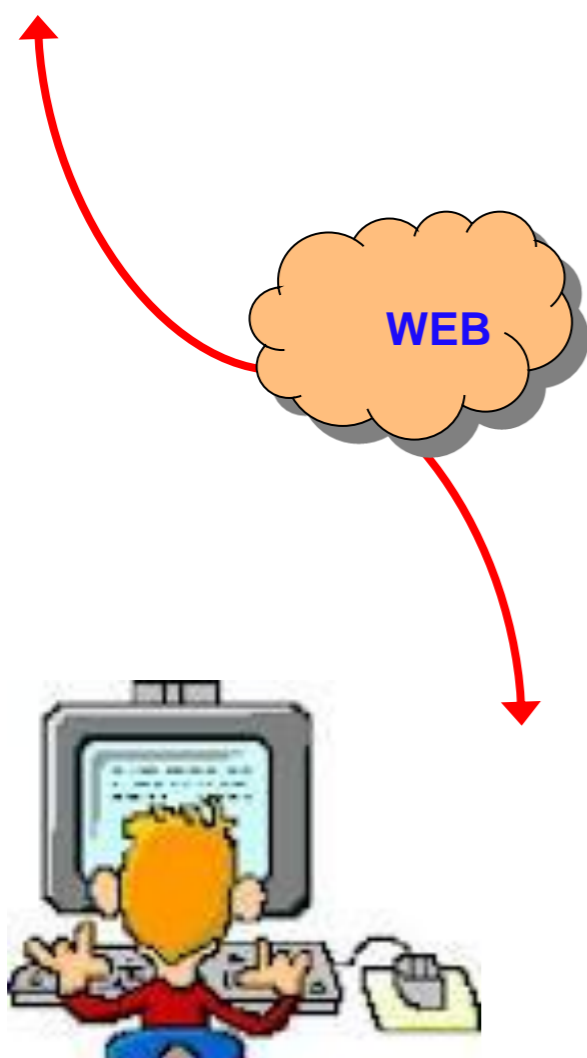
Gli amici di Eleonora ONLUS - Claudio Lunghini



## **INNOVAZIONI DEL PROGETTO**

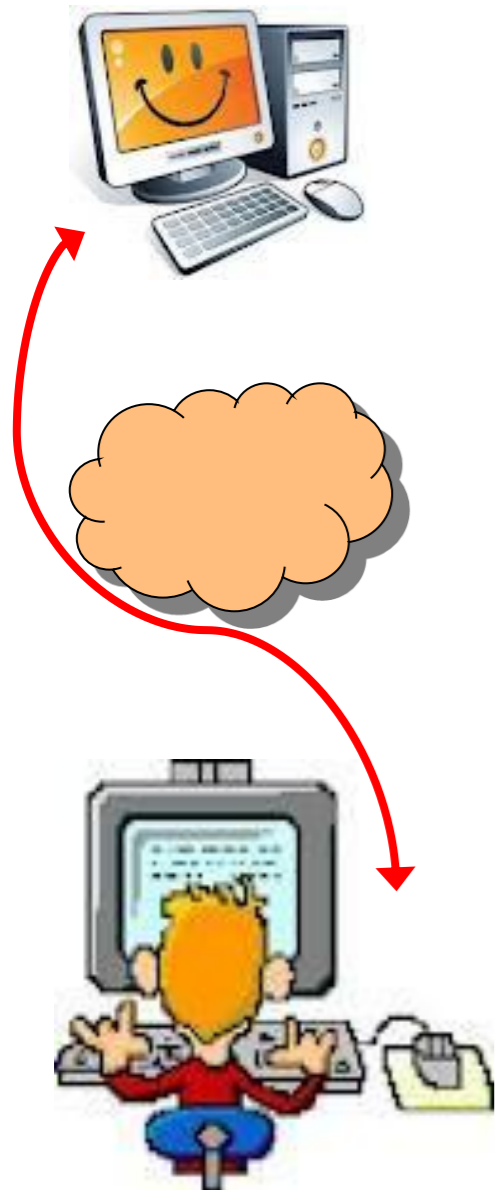
- **Applicazione della telemedicina all'assistenza domiciliare**

**L'uso di sistemi informativi per la valutazione clinica multidisciplinare ed il trattamento globale comprensivo di attività riabilitative**



## VANTAGGI

### IMPATTO SOCIO ECONOMICO

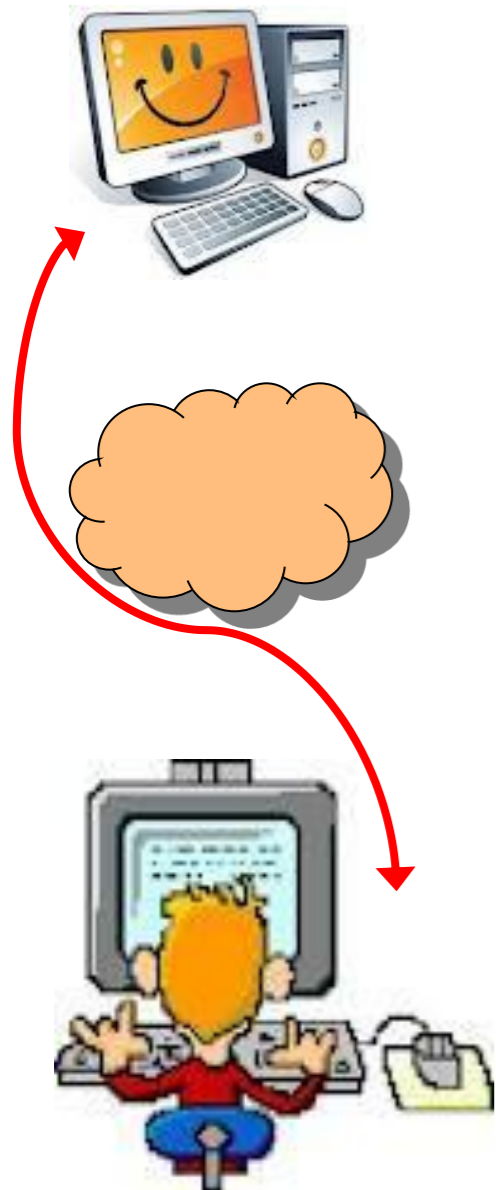


**Pazienti: Beneficiano di un'assistenza qualificata e professionale continua minimizzando la necessità di trasferimento presso strutture esterne con riduzione di stress fisico.**



## VANTAGGI

### IMPATTO SOCIO ECONOMICO



**Famiglie: Possono interagire tra loro e condividere esperienze. Inoltre la riduzione dei trasferimenti comporta anche una riduzione dei disagi sociali e dei costi.**

## Rete realizzata:

Attualmente si è realizzato una rete tra

- Montecatone Hospital Institute Spa Imola (Bo),
- Azienda ospedaliera universitaria Sant'Anna di Ferrara, Istituto San Giorgio
- Casa di cura Villa Giovanna Tora e Piccilli (CE)
- I.R.C.C.S Neuromed Pozzilli (Isernia)

## Obiettivi:

Realizzare una rete capillare costituita da almeno una struttura per ogni regione



# SPORTELLO INFORMATIVO SULL'AMMINISTRAZIONE DI SOSTEGNO



L'associazione **Amici di Eleonora**, che già collabora con l'ospedale Montecatone Rehabilitation Institute, mette a disposizione un professionista che fornirà informazioni in merito all'**Amministrazione di sostegno**.



**Valori non negoziabili“...è**  
*un'espressione che non ho mai capito, i  
valori sono valori e basta, non posso  
dire che tra le dita di una mano ve ne  
sia una meno utile dell'altra.“*

**Papa Francesco**

**GRAZIE PER L'ATTENZIONE!!!**

**Sito: [www.gliamicidieleonora.it](http://www.gliamicidieleonora.it)**

**Mail: [info@gliamicidieleonora.it](mailto:info@gliamicidieleonora.it)**

**Numero verde: 800123793**